

À vendre ou à louer | For Sale or For Lease

CBRE

Projet XM | Autoroute 13 (Chomedey), Laval

72 000 - 182 000 pi² | sq. ft.

Nouvelle construction industrielle | New Industrial Construction



Description de la propriété

Property Information

Superficie disponible (pi²) Space available (sq. ft.)	± 72 000, ± 110 000, ± 182 000
Bureau Office	selon le besoin as required
Mezzanine optionnelle (pi²) Optional Mezzanine (sq. ft.)	± 36 000
Superficie du terrain (pi²) Land Size (sq. ft.)	392 935
Hauteur libre Clear height	32'
Quais de chargement Truck-level doors	16
Portes au sol Drive-in doors	2
Distance entre les colonnes Column span	37' x 50'
Gicleurs Sprinklers	ESFR
Puissance électrique Electrical Power	TBC
Stationnement Parking stalls	140
Zonage Zoning	Industrial



Contactez-nous
Contact Us

Prix demandé | Loyer net
Sale Price | Net Rent

5,00 \$

Taxes et frais d'exploitations (le pi²)
Taxes & Opex (per sq. ft.)

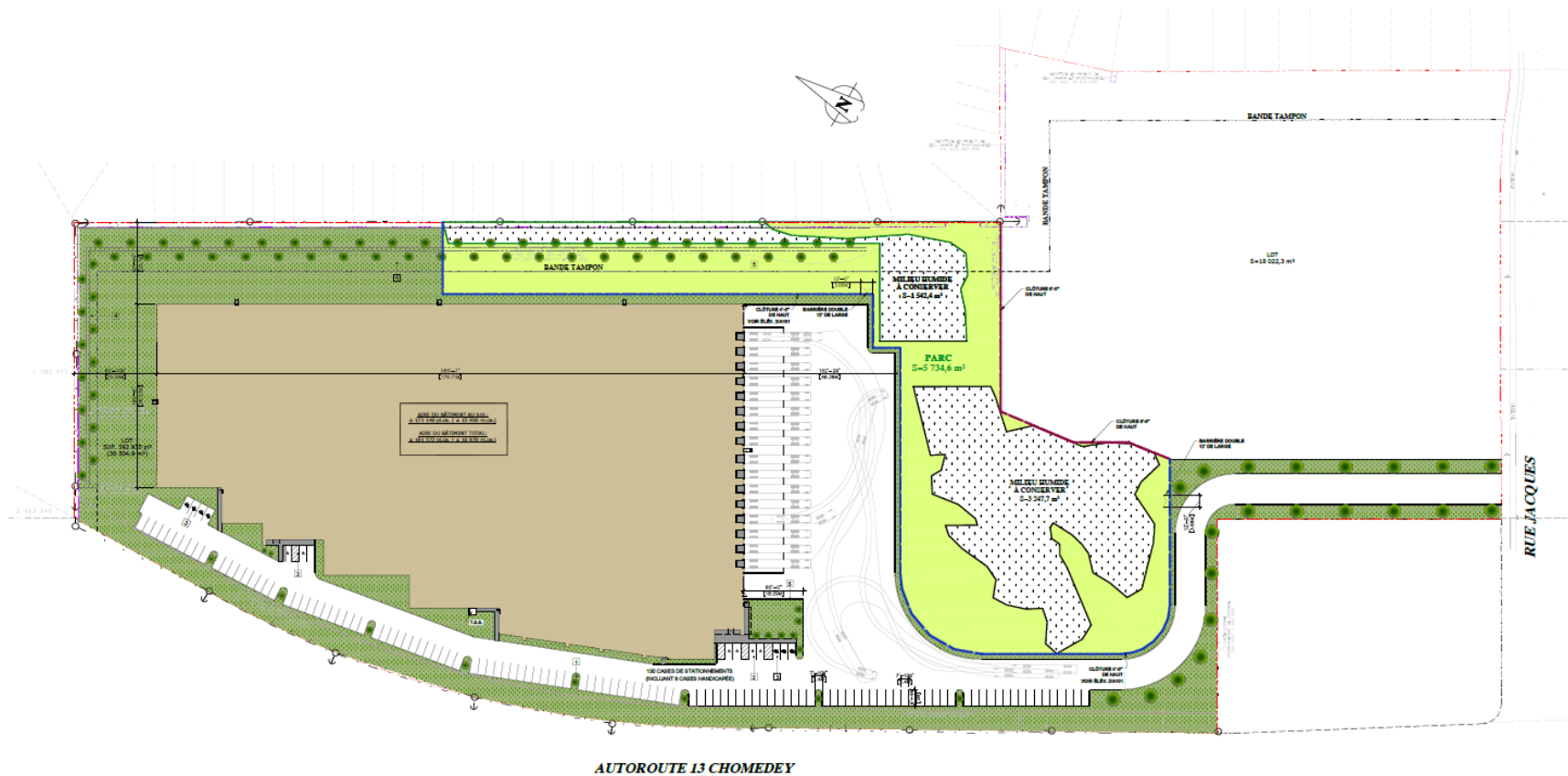
AUTOMNE | FALL
2023

Début de la construction
Start of construction

T3 | Q3
2024

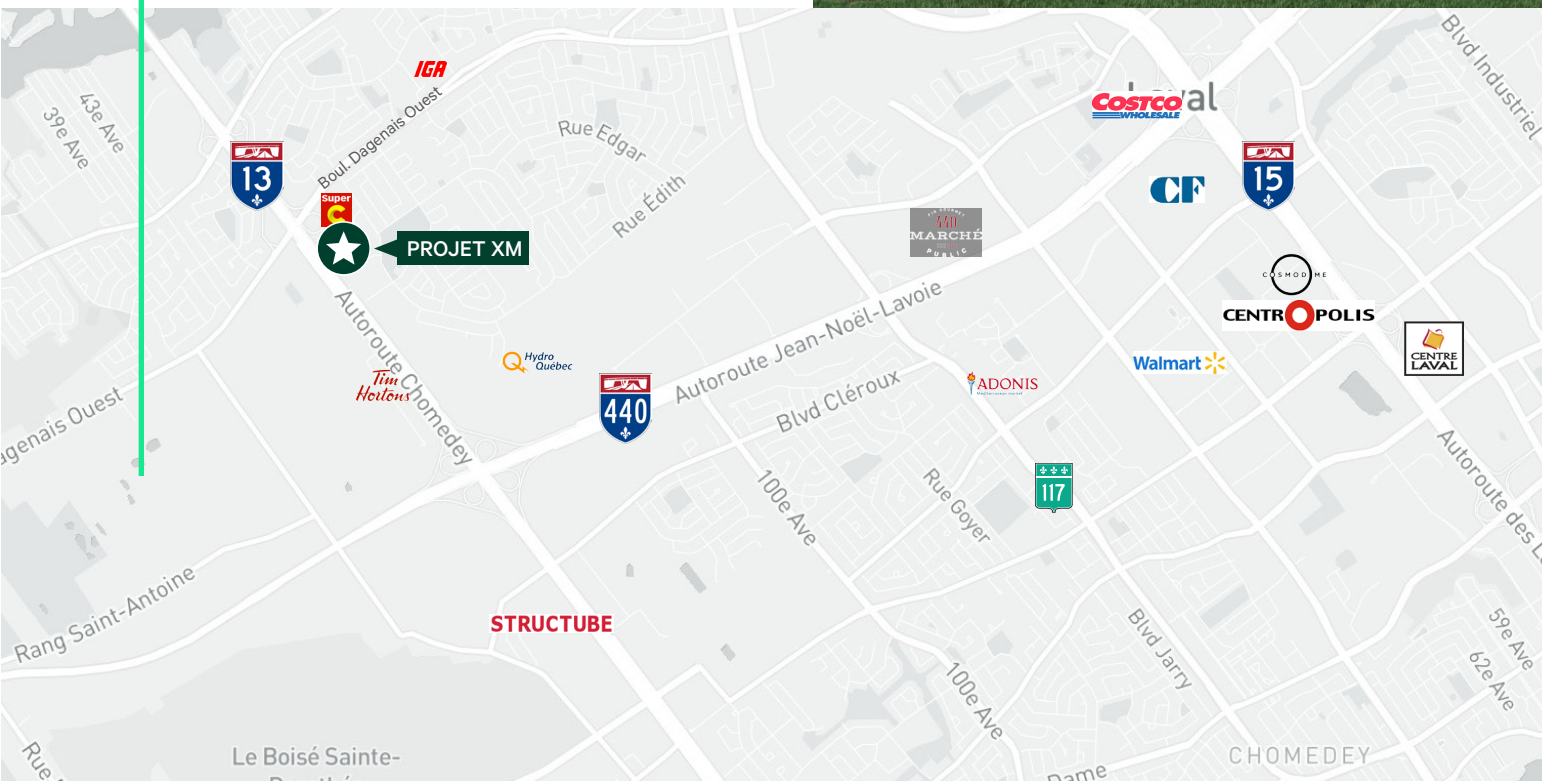
Date de livraison
Delivery Date

Site Plan



Emplacement stratégique

Strategic location



★ **PROJET XM | AUTOROUTE 13 (CHOMEDEY)**

🛣️ **AUTOROUTE | HIGHWAY 13**
2,2 km | 1 minute

🛣️ **AUTOROUTE | HIGHWAY 440**
3,9 km | 5 minutes

🚌 **AUTOBUS | BUS 55**
600 m | 7 minutes

🚌 **AUTOBUS | BUS 61**
550 m | 6 minutes

📍 **CENTRE-VILLE DE MONTRÉAL
DOWNTOWN MONTRÉAL**
28 km | 30 minutes

✈️ **AÉROPORT | AIRPORT P.-E.-T.**
18,8 km | 15 minutes



Communiquez avec nous | Contact Us

Robert James

Vice-président
Courtier immobilier
+1 514 906 0278
robert.james@cbre.com

Juan Perez

Vice-président
Courtier immobilier
+1 514 906 0279
juan.perez@cbre.com

James Cacchione

Premier vice-président
Courtier immobilier
+1 514 904 0275
james.cacchione@cbre.com

Geoffrey Hugues

Vice-président associé
Courtier immobilier commercial
+1 514 904 0276
geoff.hugues@cbre.com

CBRE

CBRE Limitée, agence immobilière | 1250, boul. René-Lévesque O., bureau 2800 | Montréal (Québec) H3B 4W8 | www.cbre.ca

© 2023 CBRE Limitée. Cet avis de non-responsabilité est applicable à CBRE Limitée, agence immobilière, et à toutes les autres divisions de la Société; incluant tous les employés et entrepreneurs indépendants («CBRE»). Les renseignements contenus dans ce document, incluant de manière non exhaustive les projections, les images, les opinions, les hypothèses et les estimations (les « Renseignements ») n'ont pas été vérifiés par CBRE, et CBRE n'indique pas, ne justifie pas et ne garantit pas la pertinence, l'exactitude et l'exhaustivité des Renseignements. CBRE n'accepte pas et n'assume pas de responsabilité ou d'engagement, direct ou indirect, quant aux Renseignements ou aux références que le destinataire y fera. Le destinataire des Renseignements doit prendre les mesures qu'il estime nécessaires pour vérifier les Renseignements avant de les utiliser à titre de référence. Les Renseignements peuvent changer et toutes les propriétés décrites par les Renseignements peuvent être retirées du marché à tout moment, sans préavis et sans créer d'obligation de la part de CBRE vis-à-vis du destinataire. CBRE et le logo de CBRE sont les marques de service de CBRE Limitée et/ou ses affiliés ou sociétés apparentées dans d'autres pays. Toutes les autres marques représentées dans ce document appartiennent à leurs propriétaires respectifs. Tous droits réservés. Sources : Service de cartographie canadien canadamapping@cbre.com; DMTI Spatial, Environics Analytics, Microsoft Bing, Google Earth.